

# すくのび

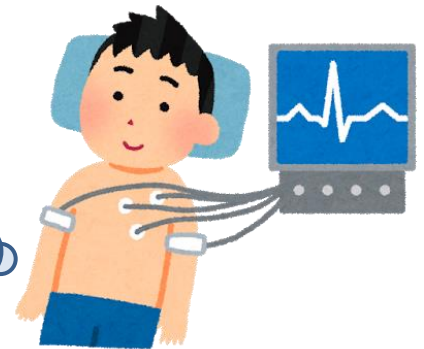


令和4年4月22日  
牧中学校 ほけんだより  
1年生のみ 特別号

## 心臓検診があります

胸には少し冷たいシールのようなもの、手首と足首には洗濯バサミのようなものをつけます。どちらも痛くありません。

小学1年生のときにもしたことがある検査です。リラックスして検査を受けましょう。



- 目的 心臓に病気がないか調べるため。
- 日時 5月9日(月) 8時50分 ~ 9時45分
- 会場 清里中学校(学校からバスで向かいます。)
- 服装 体育着(検査時、上は半袖になります。)  
※登校後、すぐに着替えましょう。



### ○検査の受け方

- ・半袖になり、内履きを脱ぎ、ズボンの裾をまくって、足首を出しておきます。
- ・ベッドへは静かに上がって、静かに降ります。
- ・ベッドの上では仰向けになり、体の力を抜いて楽な気持ちでいましょう。
- ・待っているときは、話をしたり、足音を立てたりしないようにします。

# \* 保護者の皆様へ \*

## ○心臓検診について

- ・ 5月9日（月）に、心臓検診があります。
- ・ 校内教職員が引率し、清里中学校で実施します。
- ・ 本日配付した「心臓検診保健調査票」（青い紙）を記入してください。  
**※4月28日（木）までに提出をお願いします。**
- ・ 検診の前日は必ず入浴し、体を洗ってください。
- ・ 検査では、痛みを伴うことはしません。不安感を与えないよう、お子さんにお伝えください。

